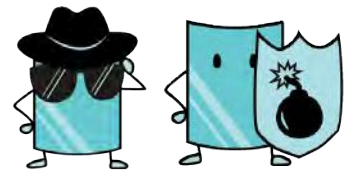


PROTECVER ECLYPSE AF180

SECURITE MIROIR Anti-Flagrant



Le film **PROTECVER ECLYPSE AF180** sécurise vos vitrages et empêche le verre d'éclater en cas de choc, d'explosion ou d'incendie, tout en conservant une parfaite transparence.

Il agit comme un retardateur d'Effraction.

Il est couplé avec un film ECLYPSE 80VP Miroir. Il réduit la chaleur et les éblouissements dans les locaux. Son aspect réfléchissant permet de réduire le vis à vis vers l'intérieur.

Le film PROTECVER ECLYPSE est **classés M1** en réaction au feu.

Répond aux exigences de
la norme **EN12600**

COMPOSITION

Téréphtalate de Polyéthylène Glycol (PETG)

Polymère utilisé pour la fabrication de Bouteilles plastiques, Flacons, Pots et Barquettes Alimentaires. Aucunes Toxicités. Le PET a une très faible perméabilité au CO2.

Epaisseur : 150 microns

Adhésif : Inhibiteur U.V - Acrylique fongicide insensible à l'humidité

RESISTANCE CHIMIQUE

Bonne : aux huiles, graisses, acides, alcools, solvants organiques et hydrocarbure

Moyenne à Bonne : aux acétones, esters et composés chlorés

Médiocre : aux phénols chlorés, phénols et crésols

Protecver ne contient aucun métal lourd et PBB ou PBDE (plomb, chrome, mercure...)

Conforme aux Directives

WEEE&ROHS - CONEG - EC 2002/95/CE

| | |
|----------------------------------|------------------|
| Résistance à la rupture | 115 kg/cm2 |
| Résistance à l'élongation | -/+ 2 kg/cm2 |
| Capacité d'élongation | 120% |
| Module de Young | 3 800 Mpa |
| Force de Pelage | 1.25 kg/cm |
| Filtration UV | 99% |
| Résistance au feu : verre + film | M1 (inflammable) |
| Tenue au feu : verre + film | 20 mn à 490° |
| Classement Fumée | F1 |
| Traitement | Anti-Rayures |
| Norme EN12600 | Classé 2B2** |
| Garantie | 10 ans |

** **Classe 2** = Matériau répondant aux exigences du test à une hauteur de chute de 45 cm.

** **Classe B** = L'échantillon se casse et de nombreuses fissures apparaissent mais les morceaux restent ensemble et ne se séparent pas (idem verre feuilleté)



ECLYPSE 80VP - PPMS

Film Solaire Argent Miroir é



Le film **ECLYPSE 80VP** ionisé miroir permet de voir sans être vu. Il protège des regards extérieurs tout en assurant une parfaite visibilité de l'intérieur vers l'extérieur. Souvent utilisé pour la protection des écoles et lieux sensibles dans le cadre du plan Vigipirate. C'est également un film anti-chaueur qui filtre fortement les InfraRouges et permet une bonne réduction des éblouissements.

Informations Techniques:

Données à partir d'un film appliqué sur vitrage clair 3 mm et double vitrage 4-16-4.

ENERGIE SOLAIRE



| | |
|--------------------------|-----|
| Rejetée (simple vitrage) | 15% |
| Rejetée (double vitrage) | 24% |
| VERRE + FILM | |
| Rejetée (simple vitrage) | 80% |
| Rejetée (double vitrage) | 75% |
| Reflexion | 55% |
| Absorption | 33% |
| Transmission | 12% |

TRANSMISSION LUMINEUSE Norme EN410



| | |
|--------------------------------------|-----|
| Lumière Visible | 90% |
| Luminosité Perçue Intérieure +/-100% | |
| VERRE + FILM | |
| Lumière Visible | 25% |
| Luminosité Perçue Intérieure +/-60% | |
| Reflexion Lumière Extérieure | 60% |
| Réduction Eblouissement | 83% |
| UV Rejeté | 99% |

COEFFICIENT THERMIQUE Norme EN673



| | |
|----------------------------|------|
| Valeur G (facteur solaire) | 0,85 |
| Valeur Ug (w/m2k.) (3mm) | 5,90 |
| VERRE + FILM | |
| Valeur G (facteur solaire) | 0,20 |
| Valeur Ug (w/m2k.) | 5.10 |
| Coefficient d'Ombrage | 0,20 |



Gain Moyen de Température



Simple Vitrage
De 8° à 8.5°

Double Vitrage
De 7.5° à 8°

Gain de température donné à titre indicatif, calculé sur la base d'un rayonnement solaire de 800 watts extérieur.



| Garantie | Classement au Feu | Norme EN1096-1 (verre dans le bâtiment) | Norme REACH RoHS | Teinte Extérieure | Epaisseur |
|----------|-------------------|---|------------------|-------------------|-----------|
| 10 ans | M1 | Testé en Laboratoire | Respectée | Argent Fort | 40µ |

Simple Vitrage

| | | |
|-------|--------|---------------|
| Clair | Teinté | Réfléchissant |
|-------|--------|---------------|

Double Vitrage

| | | | | | |
|--------|--------|----------------|--------|--------------|-------------|
| Clair* | Teinté | Réfléchissant* | A gaz* | Stadip Int.* | Stadip Ext. |
|--------|--------|----------------|--------|--------------|-------------|

* Prudence sur vitrage supérieur à 2.50 m2 et sur vitrage en partie ombragé. Nous consulter.

■ Oui ■ Déconseillé