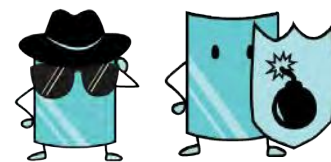


PROTECVER AFT150 Anti-Flagrant

SECURITE/TRANSLUCIDE



Le film **PROTECVER Translucide AFT150** sécurise vos vitrages et empêche le verre d'éclater en cas de choc, d'explosion ou d'incendie, tout en conservant une parfaite transparence.

Il agit comme un retardateur d'Effraction.

Il est couplé avec un film **Translucide Mat Blanc** qui permet d'occulter le vitrage pour préserver votre intimité des regards indiscrets.

Le film est **classé M1** en réaction au feu.

Répond aux exigences de
la Norme EN12600.

Résistance à la rupture	115 kg/cm ²
Résistance à l'élongation	-/+ 2 kg/cm ²
Capacité d'élongation	120%
Module de Young	3 800 Mpa
Force de Pelage	1.25 kg/cm
Filtration UV	99%
Résistance au feu : verre + film	M1 (inflammable)
Tenue au feu : verre + film	20 mn à 490°
Classement Fumée	F1
Traitement	Anti-Rayures
Norme EN12600	Classé 2B2**
Garantie	10 ans

COMPOSITION

Téréphtalate de Polyéthylène Glycol (PETG)
Polymère utilisé pour la fabrication de Bouteilles plastiques, Flacons, Pots et Barquettes Alimentaires. Aucunes Toxicités. Le PET a une très faible perméabilité au CO₂.

Epaisseur : 150 microns

Adhésif : Inhibiteur U.V - Acrylique fongicide insensible à l'humidité

RESISTANCE CHIMIQUE

Bonne : aux huiles, graisses, acides, alcools, solvants organiques et hydrocarbure

Moyenne à Bonne : aux acétones, esters et composés chlorés

Médiocre : aux phénols chlorés, phénols et crésols

Protecver ne contient aucun métal lourd et PBB ou PBDE (plomb, chrome, mercure...)

Conforme aux Directives

WEEE&ROHS - CONEG - EC 2002/95/CE

** **Classe 2** = Matériau répondant aux exigences du test à une hauteur de chute de 45 cm.

** **Classe B** = L'échantillon se casse et de nombreuses fissures apparaissent mais les morceaux restent ensemble et ne se séparent pas (idem verre feuilleté)



TRANSLUCIDE MAT BLANC

Film d'Occultation Mat Blanc



Le film occultant **TRANSLUCIDE Mat BLANC** imite le verre sablé en évitant ses inconvénients (salissures, traces de doigt ...). Son effet diffusant qui permet d'occulter les vitres pour préserver votre intimité des regards indiscrets.

Informations Techniques:

Données à partir d'un film appliqué sur vitrage clair 3 mm et double vitrage 4-16-4.

ENERGIE SOLAIRE



Rejetée (simple vitrage)	15%
Rejetée (double vitrage)	24%

VERRE + FILM

Rejetée (simple vitrage)	30%
Rejetée (double vitrage)	27%
Reflexion	18%
Absorption	19%
Transmission	63%

TRANSMISSION LUMINEUSE

Norme EN410



Lumière Visible	90%
Luminosité Perçue Intérieure +/-100%	

VERRE + FILM

Lumière Visible	70%
Luminosité Perçue Intérieure +/-85%	
Reflexion Lumière Extérieure	26%
Réduction Eblouissement	27%
UV Rejeté	99%

COEFFICIENT THERMIQUE

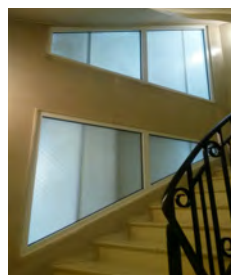
Norme EN673



Valeur G (facteur solaire)	0,85
Valeur Ug (w/m2k.) (3mm)	5,90

VERRE + FILM

Valeur G (facteur solaire)	0,71
Valeur Ug (w/m2k.)	5.60
Coefficient d'Ombrage	0.80



Garantie	Classement au Feu	Norme EN1096-1 (verre dans le bâtiment)	Norme REACH RoHS	Teinte Extérieure	Epaisseur
10 ans	M1	Testé en Laboratoire	Respectée	Blanc translucide	150µ

Simple Vitrage

Clair	Teinté	Réfléchissant
-------	--------	---------------

Double Vitrage

Clair	Teinté	Réfléchissant	A gaz	Stadip Int.	Stadip Ext.
-------	--------	---------------	-------	-------------	-------------

* Prudence sur vitrage supérieur à 2.50 m2 et sur vitrage en partie ombragé. Nous consulter.

■ Oui ■ Déconseillé