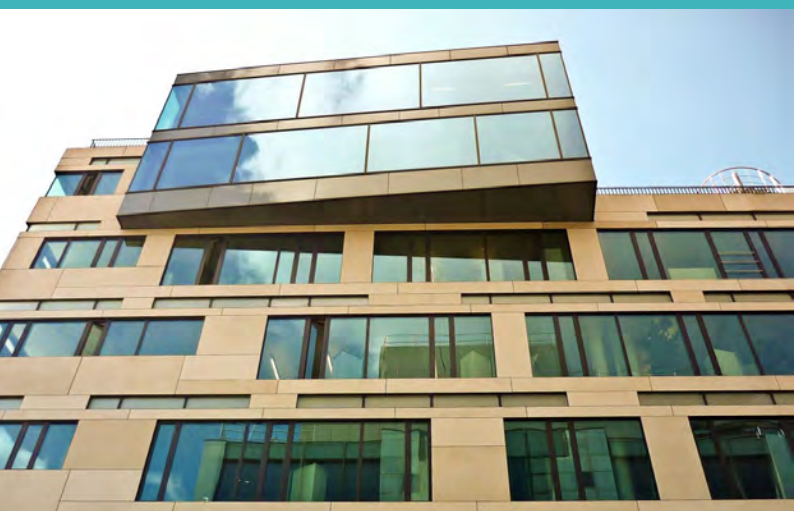


SUNCLEAR HT85

Film Solaire Multi-Alliage Hautement Transparent



Le film **SUNCLEAR HT85**, constitué d'un multi-alliage soigneusement sélectionné, agit sélectivement sur le spectre solaire afin d'offrir le meilleur compromis entre transparence et performance. Idéal pour application sur vitrine de magasin.

Informations Techniques:

Données à partir d'un film appliqué sur vitrage clair 3 mm et double vitrage 4-16-4.

ENERGIE SOLAIRE



Rejetée (simple vitrage)	15%
Rejetée (double vitrage)	24%
VERRE + FILM	
Rejetée (simple vitrage)	68%
Rejetée (double vitrage)	65%
Rejet IR (760-2500 nm)	+/-85%
Reflexion	47%
Absorption	25%
Transmission	28%

TRANSMISSION LUMINEUSE Norme EN410



Lumière Visible	90%
Luminosité Perçue Intérieure +/-100%	
VERRE + FILM	
Lumière Visible	41%
Luminosité Perçue Intérieure +/-75%	
Reflexion Lumière Extérieure	32%
Réduction Eblouissement	60%
UV Rejeté	99%

COEFFICIENT THERMIQUE Norme EN673



Valeur G (facteur solaire)	0,85
Valeur Ug (w/m2k.) (3mm)	5,90
VERRE + FILM	
Valeur G (facteur solaire)	0,32
Valeur Ug (w/m2k.)	4,90
Coefficient d'Ombrage	0,24

Gain Moyen de Température



Simple Vitrage
De 8° à 8.5°

Double Vitrage
De 7.5° à 8°

Gain de température donné à titre indicatif, calculé sur la base d'un rayonnement solaire de 800 watts extérieur.

Garantie	Classement au Feu	Norme EN1096-1 (verre dans le bâtiment)	Norme REACH RoHS	Teinte Extérieure	Epaisseur
10 ans	M1	Testé en Laboratoire	Respectée	Champagne Léger	55µ

Simple Vitrage

Clair	Teinté	Réfléchissant
-------	--------	---------------

Double Vitrage

Clair	Teinté	Réfléchissant	A gaz	Stadip Int.*	Stadip Ext.
-------	--------	---------------	-------	--------------	-------------

* Prudence sur vitrage supérieur à 2.50 m2 et sur vitrage en partie ombragé. Nous consulter.

■ Oui ■ Déconseillé